



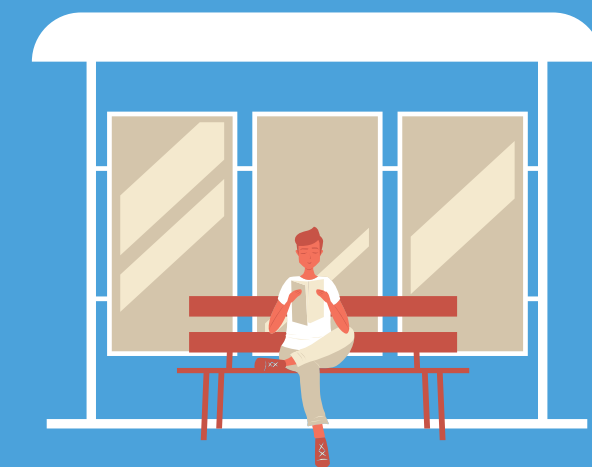
Gmina
**Kąty
Wrocławskie**

PRZYSZŁOŚĆ

TRANSPORTU ZBIOROWEGO

NA TERENIE POWIATU WROCŁAWSKIEGO

Kąty Wrocławskie, 20.06.2022



POWIAT WROCŁAWSKI



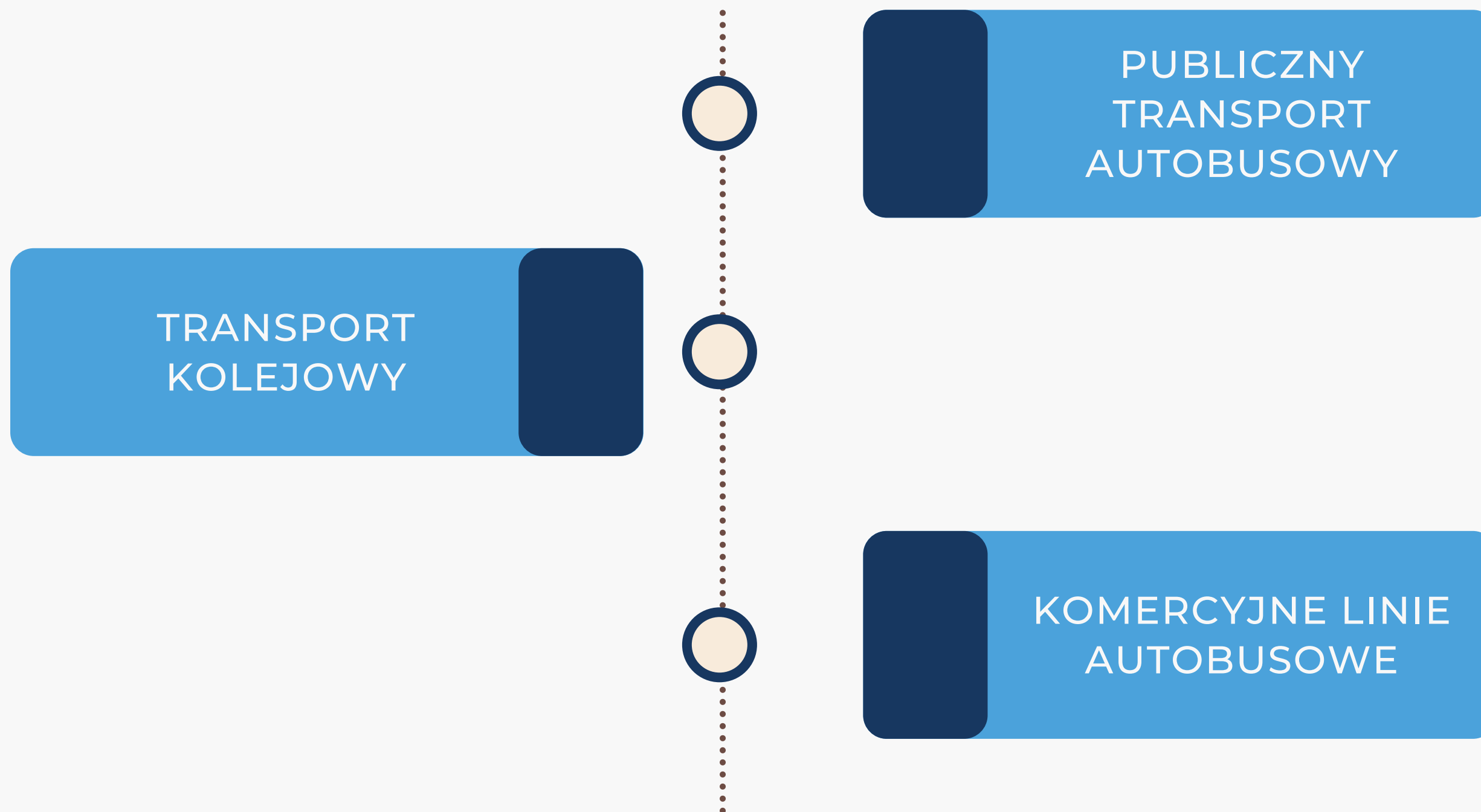
Gmina
**Kąty
Wrocławskie**



TRANSPORT W POWIECIE WROCŁAWSKIM



Gmina
Kąty
Wrocławskie

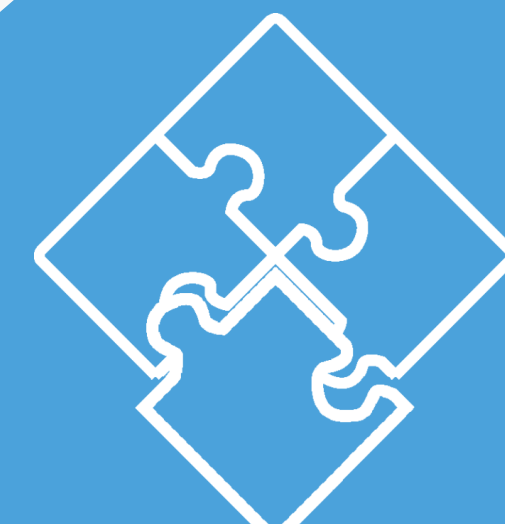


TERAŹNIEJSZOŚĆ



Gmina
**Kąty
Wrocławskie**

- Powiat Wrocławski - około 159 000 mieszkańców.
- W latach 2002-2021 liczba mieszkańców wzrosła o 64,0%.
- 60,9% mieszkańców powiatu wrocławskiego jest w wieku produkcyjnym, 22,9% w wieku przedprodukcyjnym.
- Znaczny wzrost liczby pojazdów na drogach na skutek intensywnego procesu suburbanizacji.
- Względnie dobrze rozwinięta sieć kolejowa (7 linii - 143, 277, 132, 276, 274, 292, 285) z perspektywą modernizacji kolejnych linii kolejowych, wpływających znacząco na powiązania funkcjonalno-przestrzenne w Powiecie.
- Przez teren Powiatu Wrocławskiego przechodzą odcinki dróg o znaczeniu krajowym i międzynarodowym (autostrada A4, droga ekspresowa S8, drogi krajowe nr 94, 8 i 35).

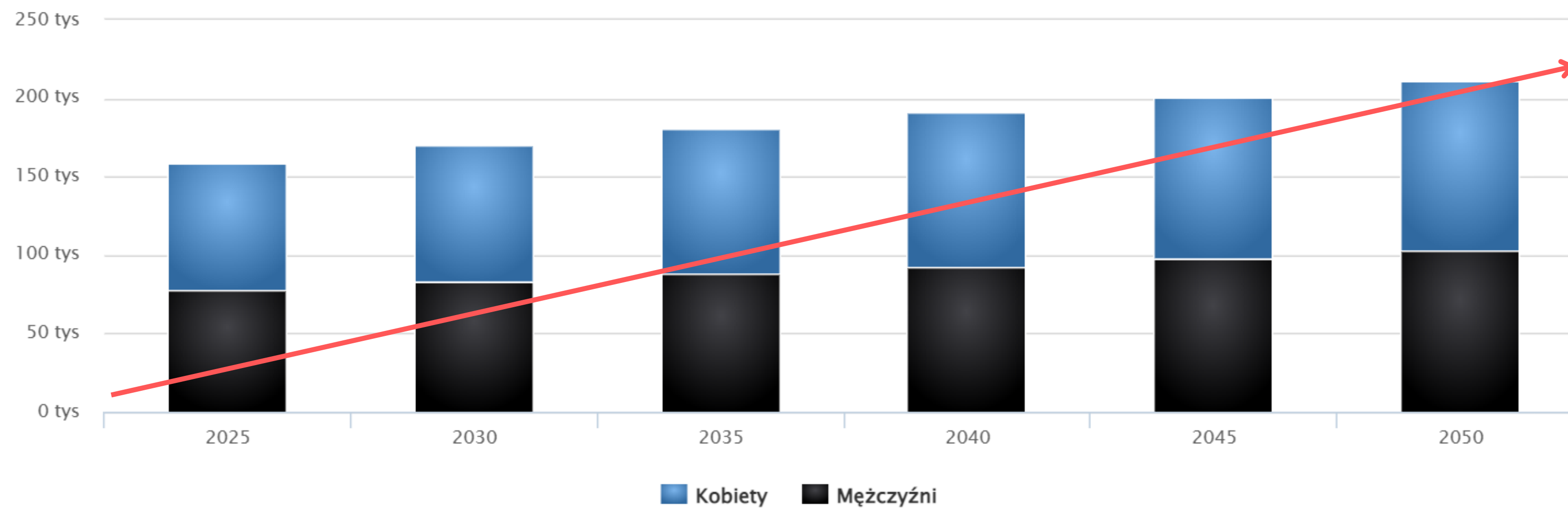




Gmina
**Kąty
Wrocławskie**

Prognozowana populacja – powiat wrocławski w latach 2025 – 2050

(Źródło: GUS)



TERAŹNIEJSZOŚĆ W GMINIE KĄTY WROCŁAWSKIE



Gmina
**Kąty
Wrocławskie**

TRANSPORT AUTOBUSOWY

- Koszty realizacji zadań na poszczególnych liniach poniesione przez Gminę Kąty Wrocławskie w 2021 roku:
 - *DLA (01.-08.21) (8xx)* - 1 290 297,85 zł
 - *Gm. Wrocław (01.-08.21) (113, 6xx)* - 113 754,88 zł
 - *Gm. Wrocław (08.-12.21) (9xx)* - 860 641,78 zł
 - *Anita (01.-08.21), Markpol (08.-12.21)(8x)* - 2 511 378 zł
- Łącznie za rok 2021: **4 776 072,51 zł**
 - dofinansowanie z FRPA: 1 562 571,66 zł

TRANSPORT KOLEJOWY

- praca eksploatacyjna: 46 714 pckm
- koszt: **702 832,70 zł** (pierwotne założenie: 1,2 mln zł)



CZEGO POTRZEBUJEMY?



Gmina
Kąty
Wrocławskie

- Integracji i rozwoju systemów transportowych ukierunkowanych na zwiększenie dostępności komunikacyjnej na obszarze Powiatu Wrocławskiego.
- Współpracy Gmin i Powiatu w zakresie planowania i realizacji zrównoważonego publicznego transportu zbiorowego.



TRANSPORT AUTOBUSOWY - wyzwania i trudności



Gmina
**Kąty
Wrocławskie**

- deficyt kierowców na rynku
- rosnące ceny paliw
- nieelastyczna stawka FRPA w stosunku do warunków panujących w branży
- problem z waloryzowaniem stawek
- mniejsza liczba par połączeń z uwagi na rosnące koszty





Gmina
Kąty
Wrocławskie

ZWIĄZEK POWIATOWO-GMINNY - odpowiedzią na wyzwania i trudności w branży



CZYM JEST ZWIĄZEK POWIATOWO-GMINNY?



Gmina
Kąty
Wrocławskie

- Może zostać utworzony w celu wspólnego wykonywania zadań publicznych, np. organizacja transportu publicznego.
- Przykłady Związków:
 - **Grodziskie Przewozy Autobusowe** z siedzibą w Grodzisku Mazowieckim (woj. mazowieckie) - 2 Powiaty: Grodziski i Pruszkowski oraz 6 gmin.
 - **Wartość dofinansowania z FRPA: 19 573 597,50 zł.** (54 linie komunikacyjne o łącznej długości 2 087,00 km)
 - **Oławskie Przewozy Gminno-Powiatowe** z siedzibą w Oławie (woj. dolnośląskie)- Powiat Oławski oraz 6 gmin.
 - **Wartość dofinansowania z FRPA: 6 246 419,52 zł.**
 - **Bieszczadzki Związek Komunikacyjny** z siedzibą w Ustrzykach Dolnych (woj. podkarpackie) - 2 Powiaty: Bieszczadzki i Leski oraz 10 gmin.
 - **Wartość dofinansowania z FRPA: ~6 500 000 zł.**

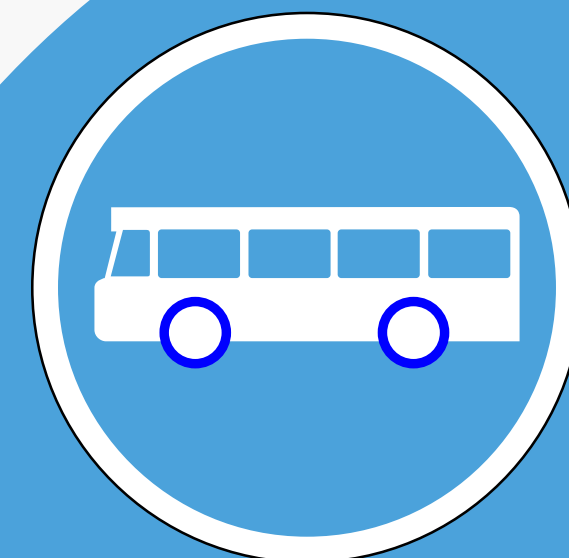


ZWIĄZEK POWIATOWO-GMINNY



Gmina
Kąty
Wrocławskie

- zapewni możliwość organizacji efektywnych przewozów o charakterze użyteczności publicznej przy zachowaniu zasad zrównoważonego rozwoju
- podniesie znaczenie mobilności komunikacyjnej dla rozwoju społeczno-gospodarczego przy uniknięciu negatywnych skutków niekontrolowanego rozwoju transportu indywidualnego



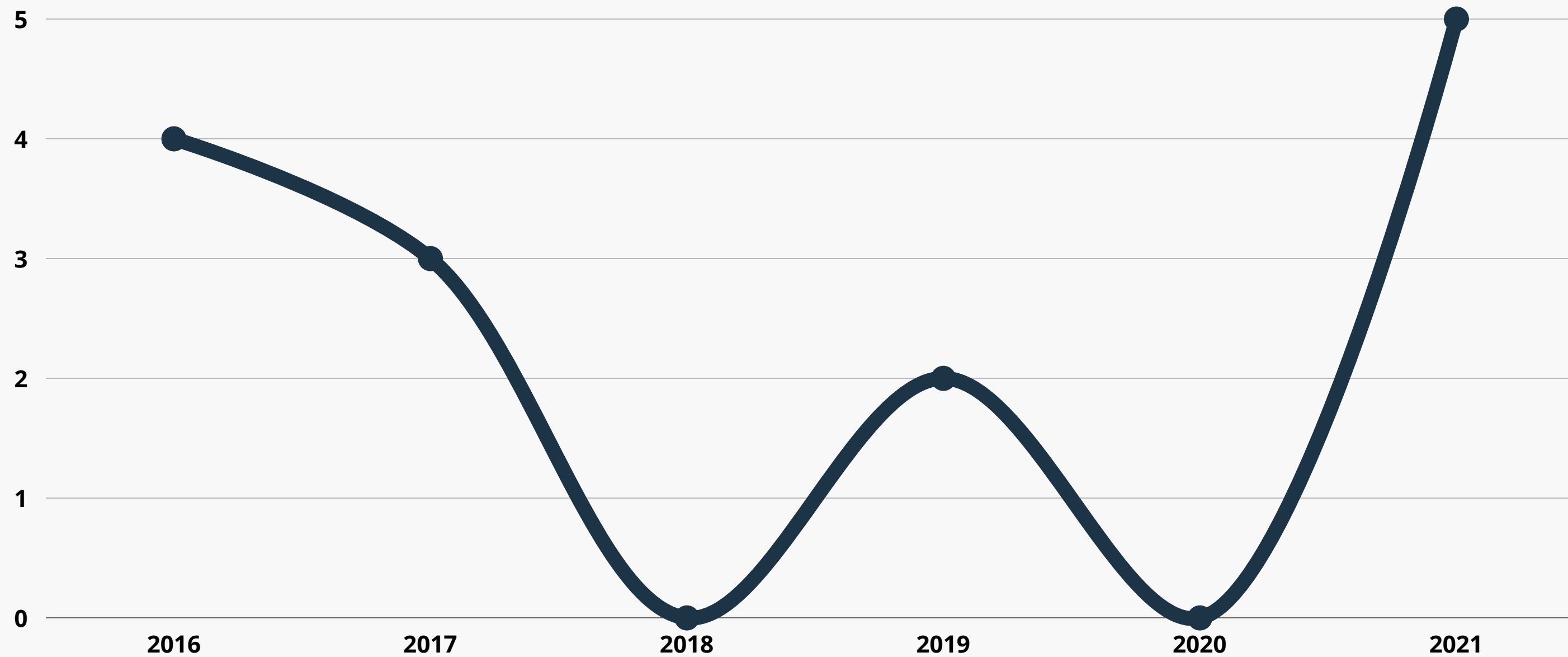
ZWIĄZKI POWIATOWO-GMINNE

-wzrost zainteresowania

[2016-2021]



Gmina
Kąty
Wrocławskie

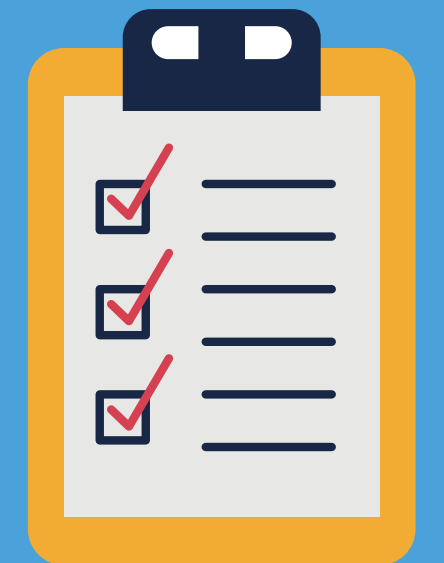


ZADANIA ZWIĄZKU POWIATOWO-GMINNEGO



Gmina
**Kąty
Wrocławskie**

- Jest bezpośrednio odpowiedzialny za techniczną stronę organizowania komunikacji autobusowej, w tym m.in.:
 - wyłanianie operatorów
 - prowadzenie taryfy biletowej
- Wszystkie działania opierane będą o bieżące uchwały zrzeszonych samorządów.
- Finansowanie Związku ze strony Uczestników odbywać się będzie drogą składek członkowskich.



KORZYŚCI DLA JST Z PRZYSTĄPIENIA DO ZWIĄZKU POWIATOWO-GMINNEGO



Gmina
**Kąty
Wrocławskie**

- Skorzystanie z dopłat do wzkm z Funduszu Rozwoju Przewozów Autobusowych.
- Dostosowanie usług przewozowych do rzeczywistych potrzeb mieszkańców Powiatu.
- Integracja systemów taryfowo-biletowych
 - (możliwość wprowadzenia wspólnego biletu na komunikację miejską i powiatową, wspólne zniżki dla wybranych grup pasażerów)
- Zwiększenie efektywności ekonomicznej transportu osób.
- Scalenie i rozbudowa siatki połączeń w powiecie
 - (w konsekwencji likwidacja zjawiska wykluczenia transportowego).
- Jednolity system informacji pasażerskiej.
- Daje większe pole do rozmów negocjacyjnych z Miastem Wrocław i UMWD.
- Lepsza koordynacja zatwierdzonych rozkładów jazdy.



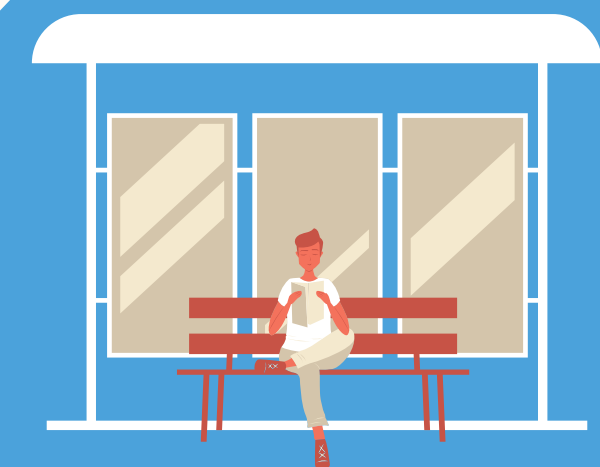
ZWIĄZEK POWIATOWO-GMINNY

- okiem pasażera



Gmina
Kąty
Wrocławskie

- lepsze ocenianie transportu publicznego przez podróżnych,
- zwiększenie potoków pasażerskich na konkretnych liniach,
- rozwój potencjału publicznego transportu zbiorowego.





Gmina
Kąty
Wrocławskie

**Sprawny publiczny transport zbiorowy jest
kluczowy dla zrównoważenia regionalnego,
a zarazem to jedno z najważniejszych wyzwań
strategicznych.**



ETAPY REALIZACJI



Gmina
**Kąty
Wrocławskie**

ETAP I

- Spotkania z potencjalnymi Gminami i Powiatami w celu utworzenia Związku

ETAP II

- Walne Posiedzenie Członków Zgromadzenia Związku,
- wybór Przewodniczącego,
- wybór Prezesa i Członków Zarządu Związku oraz Komisji Rewizyjnej,
- ustalenie składki członkowskiej

ETAP III

- Rozpoczęcie działalności Związku
- Wyznaczenie siatki połączeń

KOSZTY



Gmina
Kąty
Wrocławskie

SKŁADKA CZŁONKOWSKA:

- Ponoszona jest z tytułu kosztów wspólnej działalności.
- Przekazywana do Związku w dwóch równych transzach.
- Wysokość składki jest wyliczana odpowiednio do liczby mieszkańców uczestnika Związku, wg stanu na dzień 31 grudnia roku poprzedzającego rok ustalenia składki.
- Koszty utrzymania Związku (1 rok) to około **250 000 zł**. Koszty są dzielone z uwzględnieniem liczby mieszkańców powiatów/gmin.

Dodatkowo: każdy z Członków Związku wnosi wkład w postaci wpisowego w kwocie 5000,00 zł koniecznego dla zapewnienia sprawnej realizacji zadań Związku.



Gmina
Kąty
Wrocławskie

ZAPRASZAMY DO DYSKUSJI

